

 **ElectroBox**

Unelco

Ref.: 2220 01

Contenido

ZONA ENEL-UNELCO	3
CAJAS GENERALES DE PROTECCIÓN.....	3
CAJA DISTRIBUCIÓN URBANIZACIONES	5
CANALERAS DE PROTECCIÓN	5
CAJAS DE SECCIONAMIENTO	6
ARMARIOS DE SECCIONAMIENTO Y PROTECCION	7
CAJAS DE PROTECCIÓN Y MEDIDA	8
CONJUNTOS DE PROTECCIÓN Y MEDIDA.....	11
CENTRALIZACIÓN DE CONTADORES	15
CHASIS PREMONTADOS	16
ÍNDICE	17

Para información adicional sobre pedidos consultar política comercial en vigor.

Con los códigos Schneider en color verde se identifican aquellos productos homologados para las distintas compañías.

ZONA ENEL-UNELCO

CAJAS GENERALES DE PROTECCIÓN

s/norma Endesa>NNL016

- Envoltentes formadas por caja + tapa aislante **clase térmica A** y cierre por tornillo de cabeza triangular precintable.
- Grado de protección **IP41/IP43 s/ UNE 20324**.
- Grado de protección al impacto **IK09 s/ UNE50102**.
- Incluyen bases **BUC** con tornillería inoxidable.
- Conos pasacables para el cableado.
- Accesorio enclavamiento de candado.
- Fusibles no incluidos.

CGP ESQUEMA 7

- Incluyen bases **BUC T00-160A, T1-250A, T2-400A** según referencia.
- Incluye **borne bimetálico** de **50 mm²** para conexión a tierra ubicado en la conexión del neutro.
- Conexión **3F + N** con terminales de pala o bornes para 100 A.

Dimensiones: **325x225x112 mm (100 A) - 636 x 307 x 163 mm (resto)**

(Referencia)	Descripción	Uds	Cod.End.	Cod. Sch.
13300109CCAN	CGPH-100/7 BUCC EN	2	160015	CGPH1007BUCENC
13300110C	CGPH-160/7 EN BUCC	1	160014	CGPH1607BUCC
13300111C	CGPH-250/7 EN BUCC	1	160013	CGPH2507BUCC
13300112C	CGPH-400/7 EN BUCC	1	160012	CGPH4007BUCC



CGP 160/250/400 ESQUEMA 7 PN55

- Envoltente de Doble Aislamiento **PN55**.
- Incluyen 3 bases **T00 160 A** o **T2 400 A**.
- Incluye **borne bimetálico** de **50 mm²** para conexión a tierra ubicado en la conexión del neutro.
- Velo protector.

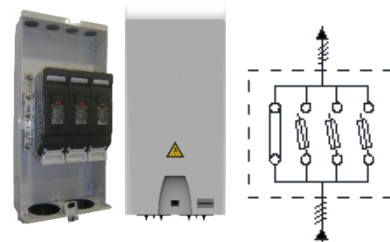
Dimensiones **750x500x320 mm**

Referencia	Descripción	Uds
13300131	CGP-7/160 PN55 BUC	1
13300130	CGP-7/250 PN55 BUC	1
13300161	CGP-7/400 PN55 BUC	1



CGP ESQUEMA 9

- Incluyen bases **BUC T00-160A, T1-250A, T2-400A** según referencia.
- Incluye **borne bimetálico de 50 mm²** para conexión a tierra ubicado en la conexión del neutro.
- Conexionado **3F + N** con terminales de pala.



Dimensiones **636 x 307 x 163 mm**

Referencia	Descripción	Uds	Cod.End.	Cod. Sch.
13300106C	CGPH-160/9 EN BUCC	1	160354	CGPH1609BUCC
13300107C	CGPH-250/9 EN BUCC	1	160017	CGPH2509BUCC
13300108C	CGPH-400/9 EN BUCC	1	160016	CGPH4009BUCC

CGP 250/400 ESQUEMA 14

- Envoltente de Doble Aislamiento PLAT753.
- Incluyen 3 bases **T2 400 A**
- Incluye **borne bimetálico de 50 mm²** para conexión a tierra ubicado en la conexión del neutro esquema 14.
- Velo protector



Dimensiones **750x500x320 mm**

Referencia	Descripción	Uds
13550561	CGP-14/250 BUC CAN	1
13550637	CGP-14/400 BUC CAN	1

CGP 630 ESQUEMA 14

- Envoltente de Doble Aislamiento PLAT1054.
- Incluyen 1 base **T3 BTVC 630A**
- Incluye **borne bimetálico de 50 mm²** para conexión a tierra ubicado en la conexión del neutro esquema 14.
- Velo protector



Dimensiones **1000x500x420 mm**

Referencia	Descripción	Uds
13550558	CGP-14/BTVC 630 A CAN	1

CORTE CONTRA INCENDIOS

- Envoltente de Doble Aislamiento PLAT según modelo.

- Cierre cabeza triangular.
- Dispositivo de candado
- Bases BUC 250A, 400A o BTVC 630A protección entrada.
- Protección incendios BUC00 160A.
- Interruptor de corte en carga 4 polos según intensidad.



Referencia	Descripción	Uds
13550641	PLA753T+PLA773T PCI 250A	1
13550642	PLA753T+PLA773T PCI 400A	1
13550643	PLA1073T+PLA773T PCI 630A	1

CAJA DISTRIBUCIÓN URBANIZACIONES

- S/norma Endesa **GE CNL004 8ª edición**
- Envoltente formada por armario aislante tipo **PN-55 clase térmica A**, puerta abisagrada con cierre por tornillo de cabeza triangular y accesorios para enclavamiento de candado.
- Grado de protección **IP43 UNE 20324**.
- Grado de protección al impacto **IK09 UNE 50102**.
- Bases portafusibles tipo **BUC T-2 de 400 A** con tornillería inoxidable **UTE 22X58 100A**.
- Cuchillas de seccionamiento incluidas.
- Entradas y salidas por la parte inferior. Salidas abonado parte superior.



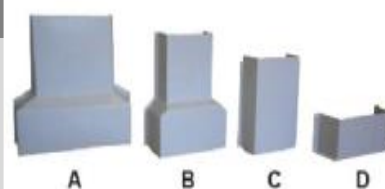
Dimensiones **536 x 521 x 231 mm**

Referencia	Descripción	Uds
13311000	CAJA DIS URBANIZACIONES BUC+UTE	1

CANALERAS DE PROTECCIÓN

- Material BHS **clase térmica A** color **RAL 7035**.
- Protección al impacto **IK08 UNE 50102**.

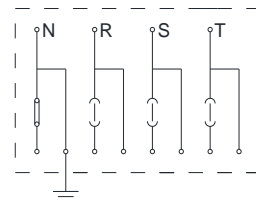
Referencia	Descripción	Imagen	Uds
11000003	MAX / PN-55 (Corta HC)	D	1
11000004	CTC / EN 500	B	1
11000005	CTC / F 400	C	1
11000009	CTC / EN 6703826	B+C	1
11000011	CGP630 / DSPD CS (6703826)	A	1



CAJAS DE SECCIONAMIENTO

CS DE 400 A SALIDA CGP SUPERIOR Y LÍNEA DE DISTRIBUCIÓN INFERIOR

- S/norma Endesa **GE CNL003 In: 400A**
- Envoltente formada por tapa + caja aislante **clase térmica A** y cierre por tornillo de cabeza triangular precintable y accesorios para enclavamiento de candado.
- Grado de protección **IP43 UNE 20324**.
- Grado de protección al impacto **IK09 UNE 50102**.
- Incluyen bases **BUC T2 400A** con tornillería inoxidable.
- Cuchillas de seccionamiento incluidas.
- Incluye neutro seccionable con tornillería inoxidable.
- Conos pasacables para el cableado.



Dimensiones **636 x 307 x 163 mm**

Referencia	Descripción	Uds	Cod.End.	Cod. Sch.
13300115	CS-400 EN BUC	1	160813	CS-400 EN BUC

CS DE 400 A BUC PN55 SALIDA A CGP

- Salida CGP y línea de distribución inferior
- S/norma Endesa **GE CNL00300 In: 400 A**
- Envoltente formada por armario aislante tipo **PN-55 clase térmica A**, puerta abisagrada con cierre por tornillo de cabeza triangular y accesorios para enclavamiento de candado.
- Grado de protección **IP43 UNE 20324**.
- Grado de protección al impacto **IK09 UNE 50102**.
- Bases portafusibles tipo **BUC T-2 de 400 A** con tornillería inoxidable.
- Cuchillas de seccionamiento incluidas.
- Doble neutro seccionable con tornillería inoxidable.



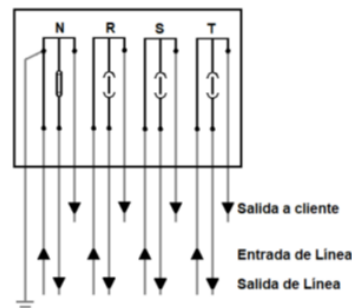
Dimensiones **521x536x231 mm**

Referencia	Descripción	Uds
13300128	PN55 CS400 EN BUCC	1
13300160	PN55 CS400 EN BUCC SAL. SUPERIOR	

CS DE 400 A BUC PLAT-753 SALIDA A CGP INFERIOR

Salida CGP y línea de distribución inferior

- S/norma Endesa **GE CNL00300 In: 400 A**
- Envoltorio formada por armario aislante tipo **PLAT-753 clase térmica A**, puerta abisagrada con cierre por tornillo de cabeza triangular y accesorios para enclavamiento de candado.
- Grado de protección **IP43 UNE 20324**.
- Grado de protección al impacto **IK09 UNE 50102**.
- Bases portafusibles tipo **BUC T-2 de 400 A** con tornillería inoxidable.
- Cuchillas de seccionamiento incluidas.
- Doble neutro seccionable con tornillería inoxidable.



Dimensiones **750x500x320 mm**

Referencia	Descripción	Uds
13300129	PLAT753 CS400 EN BUC	1

ARMARIOS DE SECCIONAMIENTO Y PROTECCION

- Envoltorio formada por armario aislante de poliéster reforzado con fibra de vidrio autoextinguible.
- Cierre triangular de 3 puntos y dispositivo para cierre por candado
- Enbarrado formado por pletinas conductoras de 50x10 para las fases y 50x5 para el neutro
- Permite la colocación de bases tripolares tipo BTVC de acuerdo a las dimensiones establecidas por la normativa de referencia.

Las bases BTVC se suministran por separado según necesidades

ALS 105 / 4 SB

- Armario tipo PL105 diseñado para la colocación de un máximo de 4 bases tripolares cerradas tipo BTVC.
- Grado de protección IP44



Dimensiones **1000x500x320 mm**

Referencia	Descripción	Uds
13550067	PLAZ-1053T/ALS-4U/SB	1

ALS 107 / 5 SB

- Armario tipo PL107 diseñado para la colocación de un máximo de 5 bases tripolares cerradas tipo BTVC.
- Grado de protección IP44

Dimensiones **1000x500x320 mm**

Referencia	Descripción	Uds
13550111	PLA-1073T/ALS-5U/SB	1

BTVC'S

Referencia	Descripción	Uds
13220012	BTVC T-1 250 A	1
13220013	BTVC T-2 400 A	1
13220014	BTVC T-3 630 A	1



CAJAS DE PROTECCIÓN Y MEDIDA

MONOFÁSICO PN34

- S/norma Endesa **GE NNL013**.
- Envoltorio formada por armario aislante **PN34N/ML/3P** **clase térmica A** y puerta abisagrada con apertura 130°, cierre 3 puntos accionando por tornillo c/ triangular dispositivo para bloqueo por candado inoxidable.
- Grado de protección **IP43 UNE 20324**.
- Protección al impacto **IK09 UNE 50102**.
- Bases fusibles en carga **BUC T00 160 A**.
- Aplicación para suministro individual en BT.
- Montaje empotrado intemperie.
- Color **RAL 7035**



Dimensiones **310 x 455 x 185 mm**

Referencia	Descripción	Uds	Cod.End.	Cod. Sch.
13500100	CPM MF2 BUC END PN34	1	910012	PN34/CPM-MF2

TRIFÁSICO PN34

- Envoltente formada por armario aislante **PN34N/ML/3P clase térmica A** y puerta abisagrada con apertura 130°, cierre 3 puntos accionando por tornillo c/ triangular dispositivo para bloqueo por candado inoxidable.
- Grado de protección **IP43 UNE 20324**.
- Protección al impacto **IK09 UNE 50102**.
- Bases fusibles en carga **BUC T00 160 A**.
- Aplicación para suministro individual trifásico en BT.
- Montaje empotrado intemperie.
- Color **RAL 7035**



Dimensiones **310 x 455 x 185 mm**

Referencia	Descripción	Uds
13500105	CPM MF4 BUC END PN34 TRI	1

TRIFÁSICO PN55

- S/norma Endesa **GE NNL013**.
- Envoltente formada por armario aislante **PN55N/ML/3P clase térmica A** y puerta abisagrada con apertura 130°, cierre 3 puntos accionando por tornillo c/ triangular dispositivo para bloqueo por candado inoxidable.
- Grado de protección **IP43 UNE 20324**.
- Protección al impacto **IK09 UNE 50102**.
- Bases fusibles en carga **BUC T00 160 A**.
- Aplicación para suministro individual en BT.
- Montaje empotrado intemperie.
- Color **RAL 7035**

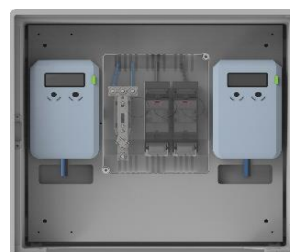


Dimensiones **521 x 536 x 231 mm**

Referencia	Descripción	Uds	Cod.End.	Cod. Sch.
13500101	CPM MF4 BUC END PN55	1	910011	PN55/CPM-MF4

2 MONOFÁSICOS PN55

- S/norma Endesa **NRZ103**.
- Envoltente formada por armario aislante **PN55N/2ML/3P clase térmica A** y puerta abisagrada con apertura 130°, cierre 3 puntos accionando por tornillo c/ triangular dispositivo para bloqueo por candado inoxidable.
- Grado de protección **IP43 UNE 20324**.
- Protección al impacto **IK09 UNE 50102**.
- Bases fusibles en carga **BUC T00 160 A**.
- Aplicación para suministro individual en BT.
- Montaje empotrado intemperie.
- Color **RAL 7035**



Dimensiones **521 x 536 x 231 mm**

Referencia	Descripción	Uds
13500102	CPMMF22 BUC END PN55	1

2 MONOFÁSICOS PN57

- S/norma Endesa **NRZ103**.
- Envoltura formada por armario aislante **PN57N/2ML/3P clase térmica A** y puerta abisagrada con apertura 130°, cierre 3 puntos accionando por tornillo c/ triangular dispositivo para bloqueo por candado inoxidable.
- Grado de protección **IP43 UNE 20324**.
- Protección al impacto **IK09 UNE 50102**.
- Bases fusibles en carga **BUC T00 160 A**.
- Montaje empotrado intemperie.
- Color **RAL 7035**



Dimensiones **521 x 701 x 231 mm**

Referencia	Descripción	Uds
13550559	PN57 CPM/MF22	1

1 MONOFÁSICO Y 1 TRIFÁSICO PN57

- S/norma Endesa **NRZ103**.
- Envoltura formada por armario aislante **PN57N/2ML/3P clase térmica A** y puerta abisagrada con apertura 130°, cierre 3 puntos accionando por tornillo c/ triangular dispositivo para bloqueo por candado inoxidable.
- Grado de protección **IP43 UNE 20324**.
- Protección al impacto **IK09 UNE 50102**.
- Bases fusibles en carga **BUC T00 160 A**.
- Aplicación para suministro individual en BT.
- Montaje empotrado intemperie.
- Color **RAL 7035**



Dimensiones **521 x 701 x 231 mm**

Referencia	Descripción	Uds
13500103	CPMMF24 BUC END PN57	1

2 TRIFÁSICOS PN57

- S/norma Endesa **NRZ103**.
- Envoltura formada por armario aislante **PN57N/ML/3P clase térmica A** y puerta abisagrada con apertura 130°, cierre 3 puntos accionando por tornillo c/ triangular dispositivo para bloqueo por candado inoxidable.
- Grado de protección **IP43 UNE 20324**.
- Protección al impacto **IK09 UNE 50102**.
- Bases fusibles en carga **BUC T00 160 A**.
- Aplicación para suministro individual en BT.
- Montaje empotrado intemperie.
- Color **RAL 7035**



Dimensiones **521 x 701 x 231 mm**

Referencia	Descripción	Uds
13500104	CPMMF44 BUC END PN57	1

CAJAS DE PROTECCIÓN Y MEDIDA MODULAR MONOFÁSICO

- Envoltente formada por caja modular **PLS2736** compuesta de fondo de poliéster reforzado con FV, color **RAL 7035** y tapa de policarbonato transparente.
- Grado de protección **IP55 UNE 20324**.
- Protección al impacto **IK09 UNE 50102**.
- Base portafusible tipo **BUC T-00**
- Neutro **borne de 16 mm²**.
- Mirilla practicable de acceso al contador precintable.
- Tornillos de cierre precintable accionado con destornillador.



Dimensiones **270 x 360 x 180 mm**

Referencia	Descripción	Uds
13500403	CPM PLS 2736 1M F + N BUC	1

CAJAS DE PROTECCIÓN Y MEDIDA MODULAR TRIFÁSICO

- Envoltente formada por caja modular **PLS2754** compuesta de fondo de poliéster reforzado con FV, color **RAL 7035** y tapa de policarbonato transparente.
- Grado de protección **IP55 UNE 20324**.
- Protección al impacto **IK09 UNE 50102**.
- Base portafusible tipo **BUC T-00**.
- Neutro **borne de 16 mm²**.
- Mirilla practicable de acceso al contador precintable.
- Tornillos de cierre precintable accionado con destornillador.



Dimensiones **540 x 270 x 180 mm**

Referencia	Descripción	Uds
13500404	CPM PLS 2754 1T 3F + N BUC	1

CONJUNTOS DE PROTECCIÓN Y MEDIDA

SUMINISTROS TRIFÁSICOS HASTA 15 KW MONTAJE INTERIOR

- Envoltente aislante tipo PLS5454.
- Conexionado con cable tipo H07Z-R de 16 mm².
- Tres bases fusibles tipo BUC-00 de 160 A.
- Ventanilla transparente para acceso al contador.



Dimensiones **540x540x180 mm**

Referencia	Descripción	Uds
13550581	CPM PLS5454 1T 3F+N BUC	1

SUMINISTROS TRIFÁSICOS ENTRE 15 KW Y 44 KW MONTAJE INTERIOR

- Envolvente aislante tipo PLS7254.
- Conexionado con cable tipo H07Z-R de 16 mm².
- Tres bases fusibles tipo BUC-00 de 160 A.
- Ventanilla transparente para acceso al contador.
- Regleta para comprobación de 8 elementos.



Dimensiones **720x540x180 mm**

Referencia	Descripción	Uds
13550582	CPM PLS 7254 1T 3F+N BUC	1

SUMINISTROS TRIFÁSICOS SUPERIORES A 44 KW MONTAJE INTERIOR SIMPLE

- Conjunto compuesto por 2 envoltentes aislantes tipo PLS5454 montados verticalmente.
- Conexionado con cable tipo H07Z-R de 6 mm² para el circuito de intensidad y 4 mm² para el circuito de tensión.
- Ventanilla transparente para acceso al contador.
- Regleta para comprobación de 10 elementos.
- Previsto para la instalación de transformadores de intensidad (no incluidos)
- Borne de derivación a tierra.



Dimensiones **1080x540x180 mm**

Referencia	Descripción	Uds
13550583	CPM 2xPLS5454 3F+N BUC M.I.	1

SUMINISTROS TRIFÁSICOS SUPERIORES A 44 KW MONTAJE INTERIOR CON SECCIONAMIENTO

Conjunto compuesto por 3 envoltentes aislantes tipo PLS5454 montados vertical

- Conexionado con cable tipo H07Z-R de 6 mm² para el circuito de intensidad y 4 mm² para el circuito de tensión.
- Tres bases fusibles tipo BUC-2 de 400 A.
- Ventanilla transparente para acceso al contador.
- Regleta para comprobación de 10 elementos.
- Previsto para la instalación de transformadores de intensidad (no incluidos)
- Borne de derivación a tierra.



Dimensiones **1620x540x180 mm**

Referencia	Descripción	Uds
13550584	CPM 3xPLS5454 3F+N BUC M.I.	1

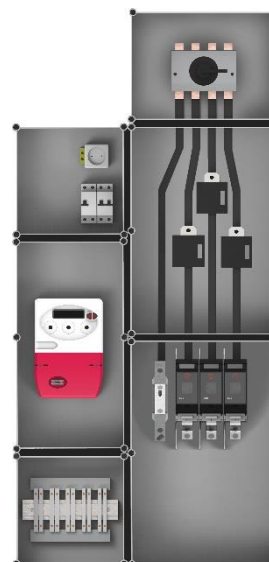
CPM TIPO TMF-10 MEDIDA INDIRECTA

Conjunto de Protección y Medida medida indirecta

- S/norma Endesa **NRZ103**
- Envolvente formada por cajas modulares del **S-27** reforzadas con FV y tapa en policarbonato transparente.
- Grado de protección **IP45 UNE 20324**.
- Protección al impacto **IK09 UNE 50102**.
- Conjuntos de aparamenta de baja tensión **IEC 60439-1**.
- Clase térmica A **UNE 21305**.
- Color **RAL 7035**
- Fusibles incluidos según potencia.

Dimensiones **1350 x 810 x 180 mm**

Referencia	Descripción	A (ICP)
33157010	CPM TIPO TMF-10 160/250A M. IND.	250
33158010	CPM TIPO TMF-10 400A M. IND.	400



ARMARIO DE PROTECCIÓN Y MEDIDA INDIRECTA 160/250/400 A

- S/norma Endesa **NRZ103**.
- Envolvente formada por armario aislante **NSYPLA1073G**.
- Para armarios en el exterior o hornacina, envolvente con tejadillo **NSYPLAT1073G**.
- Grado de protección **IP65 UNE 20324**.
- Protección al impacto **IK10 UNE 50102**.
- Aplicación para suministro individual en BT.
- Montaje empotrado intemperie.
- Color **RAL 7035**

Dimensiones **1000 x 750 x 320 mm**
Dimensiones con tejadillo **1038 x 750 x 320 mm**

Referencia	Descripción	Und
33157011	ARMARIO CPM TIPO TMF-10 160 PLA1073	1
33158011	ARMARIO CPM TIPO TMF-10 250 PLA1073	1
33158012	ARMARIO CPM TIPO TMF-10 400 PLA1073	1
33157012	ARMARIO CPM TIPO TMF-10 160 PLAT1073	1
33158013	ARMARIO CPM TIPO TMF-10 250 PLAT1073	1
33158014	ARMARIO CPM TIPO TMF-10 400 PLAT1073	1



ARMARIOS DE MEDIDA EN ALTA TENSIÓN

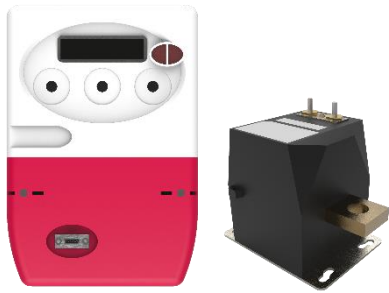
- Regleta de verificación Endesa
- Borne de puesta a tierra
- Interruptor magnetotérmico 2x10A.
- Interruptor diferencial 2x40A 30mA.
- 3 tomas Schuko
- Conos para entrada y salida de cables.



Referencia	Descripción	Uds
13550644	PLS5472 AMAT	1
13550337	PLAT753 AMAT	1

GRUPO DE CONTADORES CON TRANSFORMADORES MEDIDA INDIRECTA

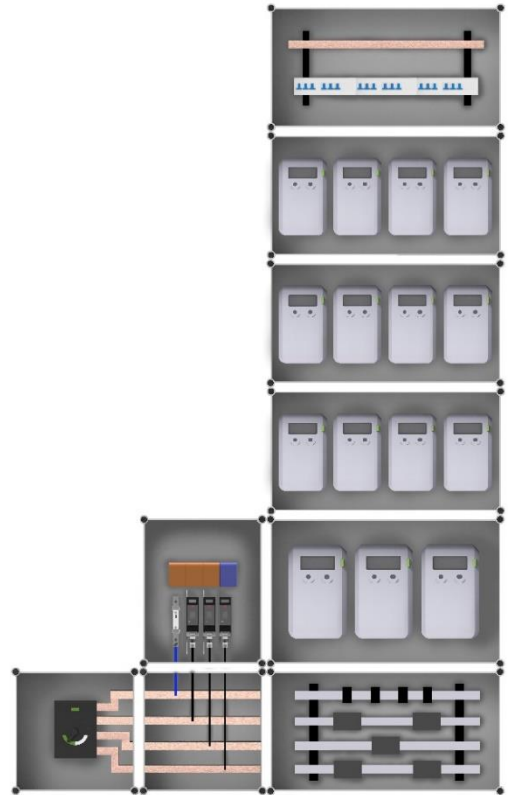
Referencia	Descripción	Uds
33161007	GR. MEDIDA INDIRECTA 100/5	1
33161008	GR. MEDIDA INDIRECTA 200/5	1
33161009	GR. MEDIDA INDIRECTA 500/5	1
33161010	MODEM Gsm 11 bits Q30213EN	1
33161011	GR. MEDIDA DIRECTA DE 17 a 43 kW	1
33161012	CONJ. TRAFOS TRMC 100/5 KIT 3 UDS	1
33161013	CONJ. TRAFOS TRMC 200/5 KIT 3 UDS	1
33161014	CONJ. TRAFOS TRMC 500/5 KIT 3 UDS	1



CENTRALIZACIÓN DE CONTADORES

Sistema de centralización modular con envolventes de doble aislamiento.

- La centralización está formada por columnas de módulos de material aislante de **clase térmica A** según norma **UNE-EN 60085** y cumplen con las normas **UNE-EN 60439**.
- Las tapas son de material transparente resistentes a las **radiaciones UV**.
- Los materiales que constituyen la centralización cumplen con los ensayos de hilo incandescente de la norma **UNE-EN 60695-2-10**, a una temperatura de 960°C para los materiales aislantes que estén en contacto con las partes que transportan corriente y de 850°C para el resto de los materiales.
- Todos los módulos están provistos de dispositivos de cierre precintables.
- La unidad funcional del interruptor general contiene un interruptor de corte de omnipolar de apertura de carga de 160 A para previsiones de carga hasta **90 kW** y de 250 A para previsiones hasta **150 kW**.
- Posibilidad de composición de 1, 2 o 3 columnas, no sobrepasando en ningún caso los **250 A**.
- Encima de la unidad funcional del interruptor general, se coloca un módulo que aloja en su interior los dispositivos dedicados a la protección contra sobretensiones transitorias, tipo 1 según norma **UNE-EN 6643-11**.



CHASIS PREMONTADOS

BASES BUC

- Conjuntos de bases portafusibles tipo BUC de 250 o 400 A montados en soportes para ser incorporados a envolventes PN55 o PN57.



Referencia	Descripción	Uds
13550585	CH-55 250 A ALS-2 ESQ-14	1
13550586	CH-57 250 A ALS-2 ESQ-14	1
13550587	CH-55 400 A ALS-2 ESQ-14	1
13550588	CH-57 400 A ALS-2 ESQ-14	1

CHASIS ALS-1

- Conjunto montado sobre un soporte para PN57 o dos perfiles para su adaptación al PN55.
- Incluye una bolsa con las instrucciones y los accesorios necesarios para su instalación.



Referencia	Descripción	Uds
13550567	CH55-57 ALS-1	1

CHASIS ALS-2

- Conjunto montado sobre un placa de montaje.
- Incluye una bolsa con las instrucciones y los accesorios necesarios para su instalación.

Referencia	Descripción	Uds
13550562	CH55-ALS-2/BUC-250	1

ÍNDICE

ARMARIO CPM TIPO TMF-10 160 PLA1073	13
ARMARIO CPM TIPO TMF-10 160 PLAT1073.....	13
ARMARIO CPM TIPO TMF-10 250 PLA1073	13
ARMARIO CPM TIPO TMF-10 250 PLAT1073.....	13
ARMARIO CPM TIPO TMF-10 400 PLA1073	13
ARMARIO CPM TIPO TMF-10 400 PLAT1073.....	13
BTVC T-1 250 A	8
BTVC T-2 400 A	8
BTVC T-3 630 A	8
CAJA DIS URBANIZACIONES BUC+UTE	5
CGP-14/250 BUC CAN	4
CGP-14/400 BUC CAN	4
CGP-14/BTVC 630 A CAN.....	4
CGP630 / DSPD CS (6703826).....	5
CGP-7/160 PN55 BUC	3
CGP-7/250 PN55 BUC	3
CGPH-100/7 BUCC EN.....	3
CGPH-160/7 EN BUCC.....	3
CGPH-160/9 EN BUCC.....	4
CGPH-250/7 EN BUCC.....	3
CGPH-250/9 EN BUCC.....	4
CGPH-400/7 BUC PN55	3
CGPH-400/7 EN BUCC.....	3
CGPH-400/9 EN BUCC.....	4
CH-55 250 A ALS-2 ESQ-14	16
CH-55 400 A ALS-2 ESQ-14	16
CH55-57 ALS-1.....	16
CH55-ALS-2/BUC-250.....	16
CH-57 250 A ALS-2 ESQ-14	16
CH-57 400 A ALS-2 ESQ-14	16
CONJ. TRAFOS TRMC 100/5 KIT 3 UDS.....	14
CONJ. TRAFOS TRMC 200/5 KIT 3 UDS.....	14
CONJ. TRAFOS TRMC 500/5 KIT 3 UDS.....	14
CPM 2xPLS5454 3F+N BUC M.I.....	12
CPM 3xPLS5454 3F+N BUC M.I.....	12
CPM MF2 BUC END PN34.....	8
CPM MF4 BUC END PN34 TRI	9
CPM MF4 BUC END PN55.....	9
CPM PLS 2736 1M F + N BUC	11
CPM PLS 2754 1T 3F + N BUC.....	11
CPM PLS 7254 1T 3F+N BUC	12
CPM PLS5454 1T 3F+N BUC	11
CPM TIPO TMF-10 160/250A M. IND.....	13
CPM TIPO TMF-10 400A M. IND.	13
CPMMF22 BUC END PN55.....	9
CPMMF24 BUC END PN57.....	10
CPMMF44 BUC END PN57.....	10
CS-400 EN BUC	6
CTC / EN 500.....	5

CTC / EN 6703826 5

CTC / F 400 5

GR. MEDIDA DIRECTA DE 17 a 43 kW 14

GR. MEDIDA INDIRECTA 100/5..... 14

GR. MEDIDA INDIRECTA 200/5..... 14

GR. MEDIDA INDIRECTA 500/5..... 14

MAX / PN-55 (Corta HC) 5

MODEM Gsm 11 bits Q30213EN..... 14

PLA-1073T/ALS-5U/SB 8

PLA1073T+PLA773T PCI 630A 5

PLA753T+PLA773T PCI 250A 5

PLA753T+PLA773T PCI 400A 5

PLAT753 CS400 EN BUC 7

PLAT7536 AMAT 14

PLAZ-1053T/ALS-4U/SB..... 7

PLS5472 AMAT 14

PN55 CS400 EN BUCC..... 6

PN55 CS400 EN BUCC SAL. SUPERIOR..... 6

PN57 CPM/MF22..... 10



**C/Hércules 47-49
P.I. Can Parellada
08228 TERRASSA Barcelona**

**T. 937 845 603
F. 937 311 960**

**electrobox@electroboxsystems.com
www.electroboxsystems.com**